



Umweltgütesiegel der Hütten der Sektion Austria 2012



Der Alpenverein Austria



- hat 17 Hütten, davon 1 Biwak
- in Tirol, Oberösterreich, Niederösterreich, Steiermark und Kärnten
- und betreut ca. 3500km Wege.



Steinmann

Herzog 2012



Alpenvereins

1862-2012



jahre alpenverein



Arbeitsgebiete der Austria



- Ybbstaler Alpen, NÖ
- Gesäuse, Stmk.
- Triebener Tauern, Stmk.
- Dachstein, Stmk. + OÖ
- Großglockner, K + S
- Gailtaler Alpen, K
- Karnische Alpen, T + K



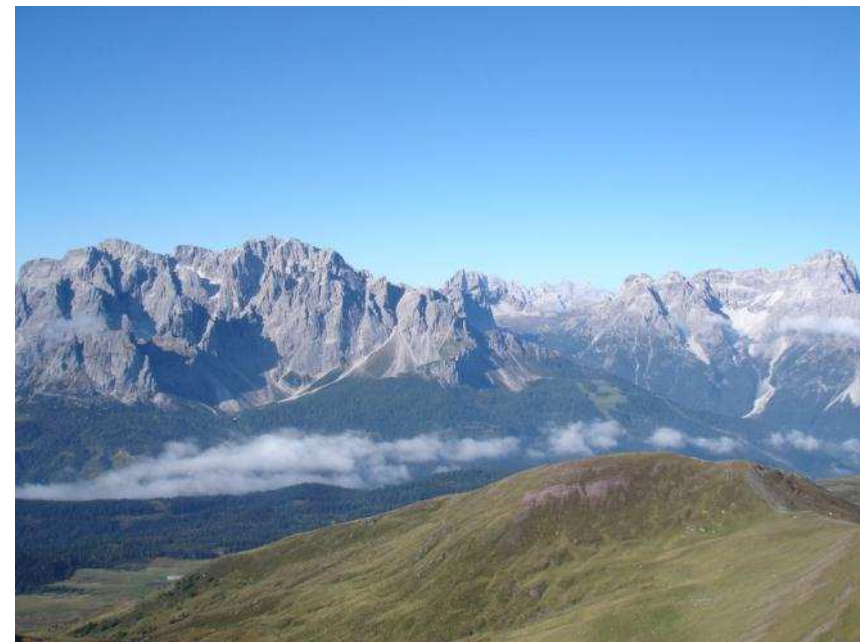
Dachsteinwarte von der Ostschulter
des Großen Dachsteins

Herzog 2012

Umweltmaßnahmen



- Vollbiologische Kläranlagen
- Photovoltaikversorgungen
- Wasserkraftwerke
- Energiesparende Geräte und Beleuchtung
- Eigenerzeugung und Verwendung von regionalen Produkten
- Solarthermienutzung
- Energieeffiziente Baumaßnahmen
- Beauftragung lokaler Unternehmen bei Umbauten



Blick vom Karnischen Höhenweg Richtung
Dolomiten

Herzog 2009



Umweltgütesiegelhütten 2012



E.T. Comptonhütte
Maria Taurer



Filmoorhütte
Günter Haring



Hesshütte
Reinhard Reichenfelder



Umweltgütesiegelhütten 2012



Oberwalderhütte
Wolfgang Hackel



Obstansersee-Hütte
Heinz Bodner



Seethalerhütte
Wilfried Schrempp



Weitere Hütten der Austria



Alpenvereins

1862-2012



jahre alpenverein



E.T. Comptonhütte 1.650m



Baumgartner 2010



Alpenvereins

1862-2012



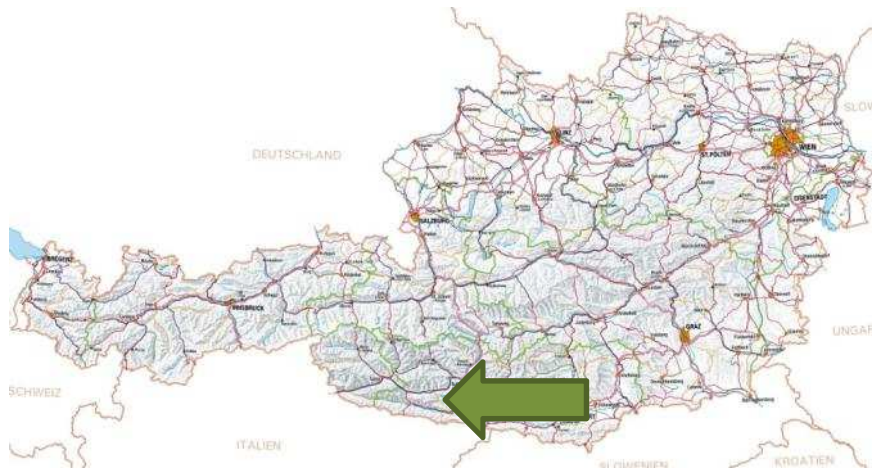
jahre alpenverein



E.T. Comptonhütte



Die E.T. Comptonhütte liegt in Kärnten in den Gailtaler Alpen am Nordfuß des Reißkofels am Gailtaler Höhenweg.
Talorte sind Greifenburg und Weißbriach, ca. 30 Min. von Lienz in Osttirol bzw. Spittal/Drau entfernt.



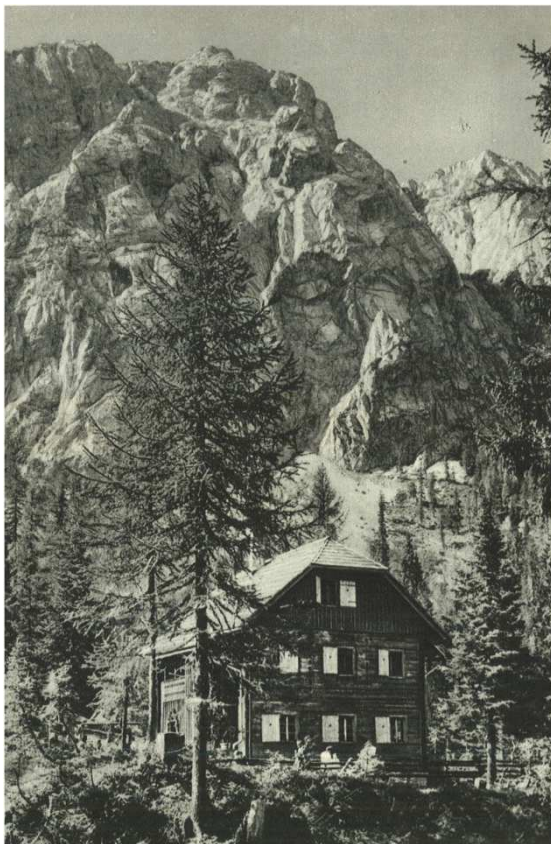
BEV 2006



Mader 2009



E.T. Comptonhütte



Die E.T. Comptonhütte um 1930

Die Comptonhütte wurde 1925-1928 erbaut und ist nach dem Alpenmaler Eduard Theodore Compton benannt. Seit der Errichtung wurde die Hütte nicht vergrößert oder äußerlich verändert.



E.T. Comptonhütte



Bewirtschaftet wird die E.T. Comptonhütte seit 2007 von Maria Taurer und ihrem Mann Toni.



Hands up Maria

Taurer 2011



E.T. Comptonhütte mit Reißkofel



E.T. Comptonhütte



Umweltmaßnahmen

- Wärmeauskopplung
Küchenherd zur Heizung
- Photovoltaik
- Erzeugnisse vom eigenen Hof: Speck, Hirschsalami, Leberstreichwurst, hausgemachter Säfte, uvm.



Die neue Quellfassung

Mader 2011



E.T. Comptonhütte



Die gemütliche Hütte ist ideal für Familien,
Wanderer, Biker und viele mehr.
Die besondere Spezialität ist das Frühstück!



Galbavy 2011



Baumgartner 2009



E.T. Comptonhütte



Tourenziele

Almenwanderungen

Reißkofel 2.371m

Gehzeit 3:15

Grafendorfer Kofel 2.320m

Gehzeit 3:30

Dristallkofel 2.200m

Gehzeit 2:00

Gailtaler Höhenweg



Nordaufstieg Reißkofel

Taurer 2012

Filmoor-Standschützenhütte 2.350m



Hauger 2012



Alpenvereins

1862-2012 **15** jahre alpenverein



Filmoor-Standschützenhütte



Die Filmoorhütte liegt auf den Filmoorböden unterhalb der Großen Kinigat oberhalb von Kartitsch in Osttirol (ca. 30 Min. von Lienz) im Tiroler Gailtal.



BEV 2006



Mader 2009



Filmoor-Standschützenhütte



Filmoorhütte mit Schlafhaus

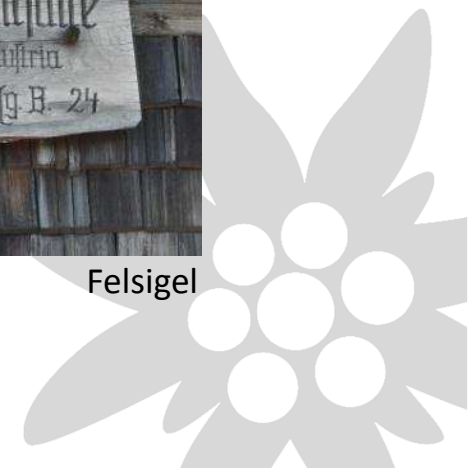
Galbavy 2011

Die Filmoorhütte wurde 1977 erbaut und in den Jahren 1990, 2000 und 2007 umgebaut und erweitert.

Die Hütte liegt am Karnischen Höhenweg zwischen Obstansersee- und Porzehütte.



Felsigel

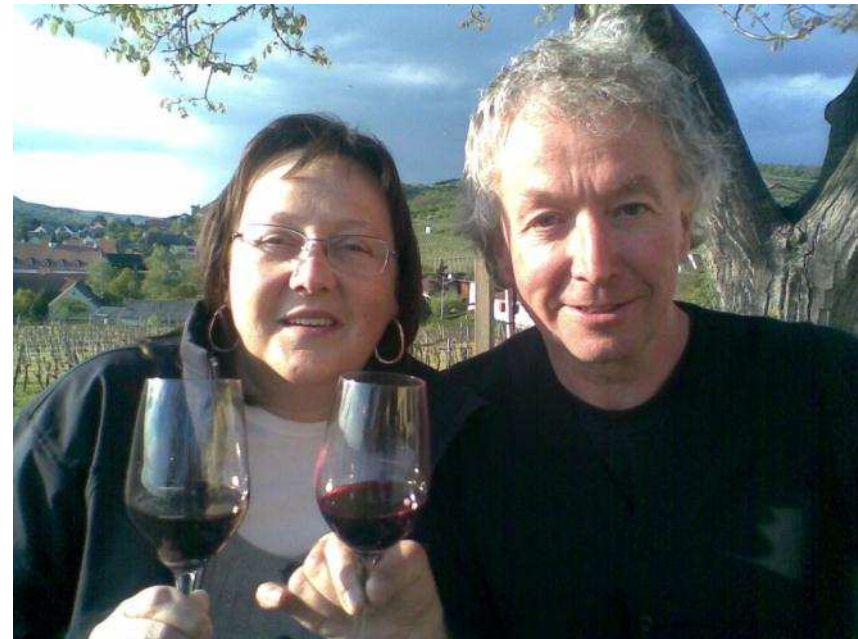


Filmoor-Standschützenhütte



Bewirtschaftet wird die Filmoorhütte
seit 1979 von Günter Haring:

„Die Filmoorhütte ist eine urige
Hütte ohne viel „High“ Technik“



Ingeborg Guggenberger vom
Hochweißsteinhaus und Günter Haring



Filmoor-Standschützenhütte



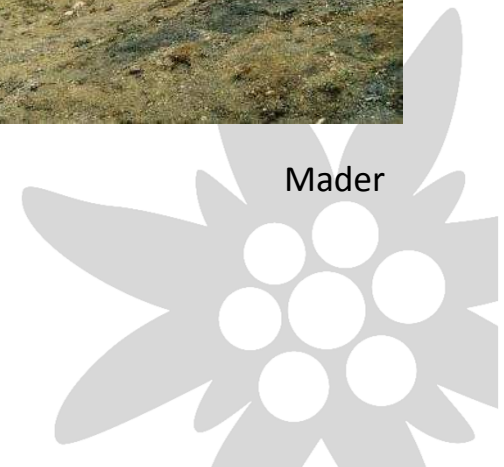
Umweltmaßnahmen

- Vollbiologische Kläranlage; Höchstgelegene Kiesbeetanlage in den Alpen (stromlos)
- Nutzung Photovoltaik
- Getränke und Speisenkühlung im Brunnen und im Keller.



Bau der Kläranlage 2007

Mader



Filmoor-Standschützenhütte



Tourenziele:

Filmoorhöhe (2.457m)

Gehzeit: 00:30

Große Kinigat (2.689m)

Gehzeit: 01:15

Filmoor-Klettersteig – “Sentiero attrezzato D`Ambros Corrado” (B/C)

Von der Filmoorhöhe über den Kamm zum Oberen Stuckensee.



Die Große Kinigat

Herzog 2009



Hesshütte 1.699m



Kleinwächter



Alpenvereins

1862-2012



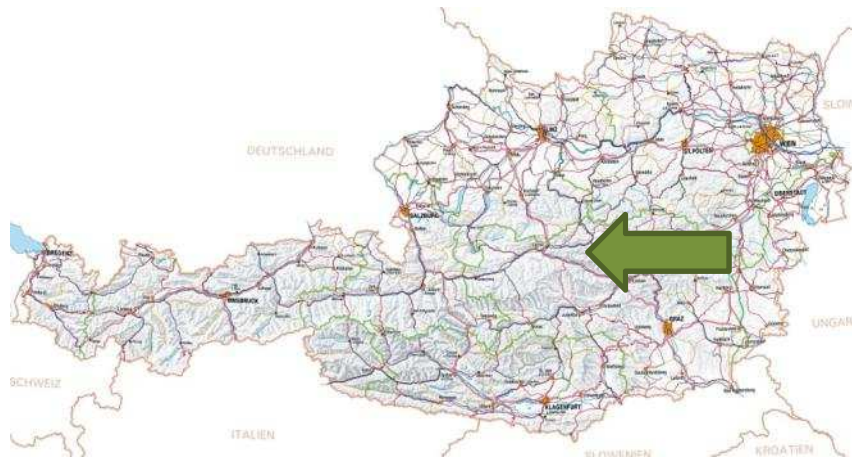
jahre alpenverein



Hesshütte



Die Hesshütte liegt im Nationalpark Gesäuse am Ennsecksattel zwischen Hochtorn und Hochzinödl.



BEV 2006



Die Hesshütte im Winter



Hesshütte



Hesshütte mit Photovoltaikanlage

Krenn

Erbaut wurde die Hesshütte 1893 und ist benannt nach dem Gesäusepionier **Heinrich Heß**.

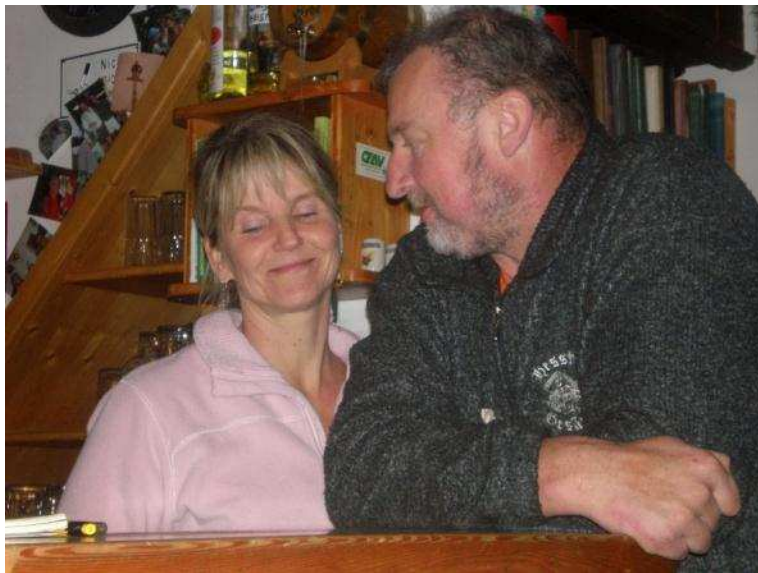
Erweiterungen in den Jahren 1900, 1910, 1996 und 2004.



Hesshütte



Reinhard Reichenfelder bewirtschaftet die Hesshütte seit 1990, seit 2004 zusammen mit Manuela Wolf.



Abendstimmung auf der Hesshütte

Baloun 2006



Hesshütte



Umweltmaßnahmen

- Photovoltaikanlage
- Verwendung regionaler Produkte der benachbarten Sulzkaralm
- Abfallarmer Einkauf und strenge Mülltrennung



Zubau 2004



Hesshütte



Tourenmöglichkeiten

Planspitze (2.114m)

Gehzeit: 02:45

Hochtor (2.365m)

Gehzeit: 02:30

Zinödl (2.191m)

Gehzeit: 01:45

Die Hesshütte ist Ausgangspunkt für viele Klettereien im Gesäuse zum Beispiel

Direkte Ostwand (Grazerweg auf Roßkuppe und Hochtor SG: 3-4)



Unterwegs im Xeis

Wallentin



Oberwalderhütte 2.972m



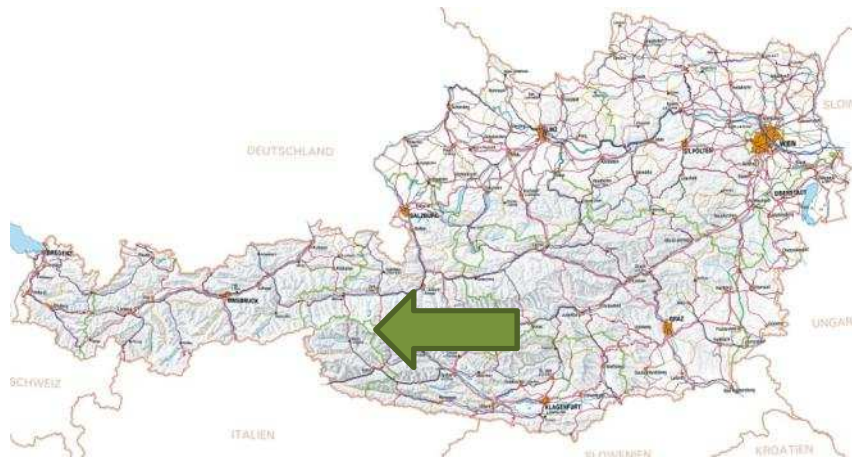
Herzog 2011



Oberwalderhütte



Die Oberwalderhütte steht am großen Burgstall, einer Felskuppe nahe des Gletscherbruchs der Pasterze gegenüber des Großglockners.



BEV



Pasterze mit Großem Burgstall im Hintergrund

Herzog 2011

Oberwalderhütte



Glocknerblick am Gamsgrubenweg am Weg zur Oberwalderhütte

Goldeband 2012



Alpenvereins

hütten

1862-2012



jahre alpenverein



Oberwalderhütte



Abendstimmung auf der Hütte 2011

Preußner 2011

Die Hütte wurde am 15. August 1910 eröffnet und ist benannt nach Thomas Oberwalder, der den Bau der Hütte finanziert hat.



Die Oberwalderhütte um 1930



Oberwalderhütte



Wolfgang Hackel bewirtschaftet die Hütte seit 2007 als Hochalpinzentrum Oberwalderhütte.



Hochalpinzentrum

Oberwalderhütte



Oberwalderhütte



Umweltmaßnahmen

- Photovoltaik Vollversorgung
- Kläranlage auf 2.972m
- Nutzung von Gletscherabfluss als Wasserquelle



Batterieanlage

Herzog 2011



Oberwalderhütte



Tourenmöglichkeiten

Johannisberg (3.453m) 03:00

Hohe Riffel (3.338m) 03:30

Klockerin (3.422m) 05:30

Großes Wiesbachhorn (3.564m) 05:30

Fuscher-Kar-Kopf (3.331m) 03:00

Romariswandkopf (3.511m) 04:15

Mittlerer Bärenkopf (3.358m) 02:00



Johannesberg

Unterberger 2012



Alpenvereins

hütten

1862-2012



jahre alpenverein



Obstanserseehütte 2.304m



Galbavy 2011



Alpenvereins

1862-2012



jahre alpenverein



Obstanserseehütte



Die Obstanserseehütte steht am Fuße des Rosskopfs am namensgebenden Obstansersee.



BEV



Vom Karnischen Kamm gesehen mit
Großglockner im Hintergrund

Herzog 2009

Obstanserseehütte



Mikmaq

Die Obstanserseehütte wurde 1929 erstmals erbaut.
Neubau 1980, Erweiterungen 2003 und 2011.



Die Obstanserseehütte um 1930

Archiv Galbavy



Obstanserseehütte



Seit 1995 bewirtschaftet Heinz Bodner mit seiner Familie die Obstanserseehütte.



Familie Bodner und Braim aus Marokko



Hauger 2012



Alpenvereins

1862-2012



jahre alpenverein

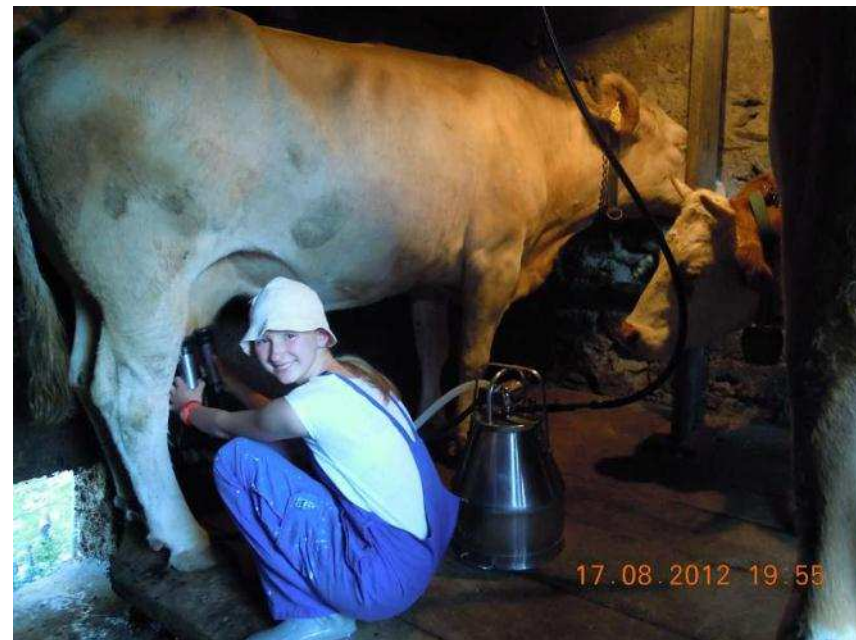


Obstanserseehütte



Umweltmaßnahmen

- Kleinwasserkraftwerk zur Stromgewinnung
- Kuhhaltung im angebauten Stall zur Eigenversorgung
- Biologische Kläranlage



Viehhaltung auf 2.304m

Bodner 2012



Obstanserseehütte



Tourenmöglichkeiten

Rosskopf (2.603m)

Gehzeit: 02:00

Pfannspitze (2.678m)

Gehzeit: 01:15

Tscharrknollen (2.482m)

Gehzeit: 02:00

Karnischer Höhenweg



Unterwegs am karnischen Höhenweg

Herzog 2008



Alpenvereins

hütten

1862-2012



jahre alpenverein

Seethalerhütte 2.740m



Alpenvereins

hütten

1862-2012



jahre alpenverein



Seethalerhütte - Dachsteinwarte



Die Seethalerhütte, auch Dachsteinwarte genannt, steht zwischen Hallstätter Gletscher und Dachstein Südwand knapp an den Felsen gebaut.



BEV

Die Hütte am 12. Juni 2006

Seethalerhütte - Dachsteinwarte



Seethalerhütte

Schrempf 2012



Südwand (Dirndl) hinter der Hütte

Herzog 2012

Seethalerhütte - Dachsteinwarte



Seit 2001 bewirtschaftet Wilfried Schrempf die Seethalerhütte als wichtigen Stützpunkt bei der Dachsteinbesteigung.

Oft ist der Hüttenwirt erste Anlaufstelle für alpine Unfälle.



Die Dachsteinsüdwand



Wilfried Schrempf

2012



Seethalerhütte - Dachsteinwarte



Umweltmaßnahmen

- Trockenklosetts
- Photovoltaikanlage
- LED Vollbeleuchtung
- Getränkekühlung nicht notwendig
- Wärmeauskopplung des Küchenherds für Stubenheizung



Kleine Photovoltaikanlage bei kleiner Hütte

Herzog 2012



Seethalerhütte - Dachsteinwarte



Tourenziele

Hoher Dachstein (2.993m)

Gehzeit: 01:00

Hoher Gjaidstein (2.792m)

Gehzeit: 01:30

Klettern an den Dachsteindirndl

Maixkante SG: 6+

*Der Johann-Klettersteig endet auf der
Terrasse, so wie andere
Klettertouren.*



Hoher Dachstein und Hüttdach mit Gästen



Alpenverein Austria



Danke für die Aufmerksamkeit!

